

**ΕΙΣΑΓΩΓΙΚΕΣ ΕΞΕΤΑΣΕΙΣ ΤΕΚΝΩΝ ΕΛΛΗΝΩΝ ΤΟΥ ΕΞΩΤΕΡΙΚΟΥ
ΚΑΙ ΤΕΚΝΩΝ ΕΛΛΗΝΩΝ ΥΠΑΛΛΗΛΩΝ ΣΤΟ ΕΞΩΤΕΡΙΚΟ
ΠΕΜΠΤΗ 8 ΣΕΠΤΕΜΒΡΙΟΥ 2016
ΕΞΕΤΑΖΟΜΕΝΟ ΜΑΘΗΜΑ ΟΜΑΔΑΣ ΠΡΟΣΑΝΑΤΟΛΙΣΜΟΥ
ΟΙΚΟΝΟΜΙΑΣ ΚΑΙ ΠΛΗΡΟΦΟΡΙΚΗΣ: ΑΡΧΕΣ ΟΙΚΟΝΟΜΙΚΗΣ
ΘΕΩΡΙΑΣ
ΣΥΝΟΛΟ ΣΕΛΙΔΩΝ: ΤΡΕΙΣ (3)**

ΟΜΑΔΑ ΠΡΩΤΗ

ΘΕΜΑ Α

- A1.** α Σωστό
β Σωστό
γ Λάθος
δ Λάθος
ε Σωστό

A2. γ

A3. α

ΟΜΑΔΑ ΔΕΥΤΕΡΗ

ΘΕΜΑ Β

Σελίδες 23-24 σχολικού βιβλίου

ΟΜΑΔΑ ΤΡΙΤΗ

ΘΕΜΑ Γ

Γ1

$$KE_{X_{AB}} = 80/40 = 2$$

$$KE_{Z_{AB}} = 1/2$$

$$KE_{X_{BG}} = 60/40 = 3/2$$

$$KE_{Z_{BG}} = 2/3$$

$$KE_{X_{GD}} = 32/40 = 4/5$$

$$KE_{Z_{GD}} = 5/4$$

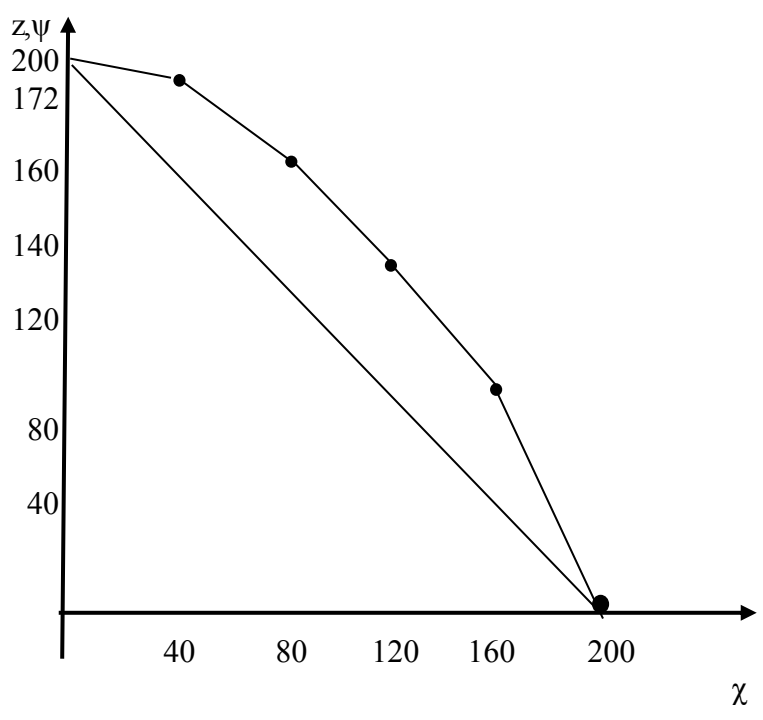
$$KE_{X_{DE}} = 20/40 = 1/2$$

$$KE_{Z_{DE}} = 2$$

$$KE_{X_{EZ}} = 8/40 = 1/5$$

$$KE_{Z_{EZ}} = 5$$

Γ2



Γ3

ΣΥΝΔΥΑΣΜΟΙ	X	Z
Δ	80	172
Κ	70	;
Ε	40	192

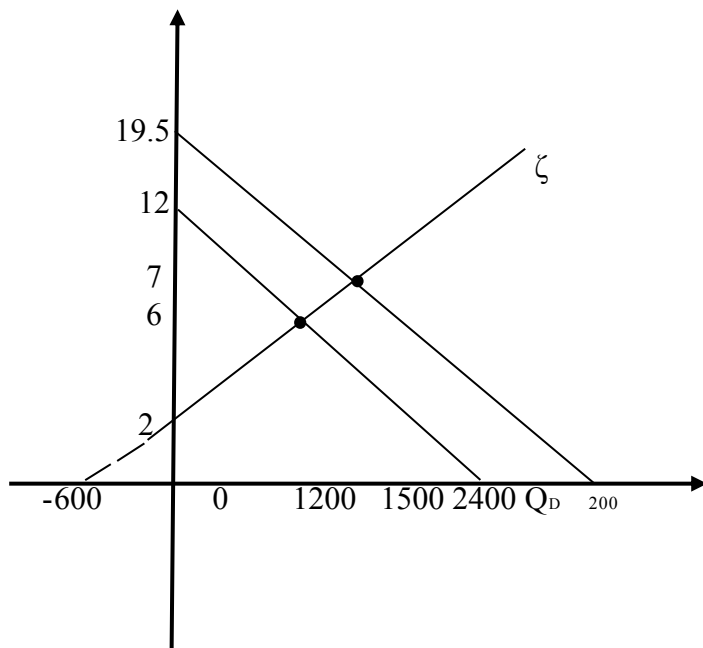
$KE_{X \Delta K} = Z_K - 172 / 80 - 70 \Rightarrow 1/2 = Z_K - 172 / 80 - 70 \Rightarrow Z_K = 177$
 Συνεπώς ο συνδυασμός $X=70$ και $Z_K=177$ είναι εφικτός και άριστος

Γ4 θα θυσιάστούν όλες οι μονάδες του αγαθού Y δηλαδή 120
 ΟΜΑΔΑ ΤΕΤΑΡΤΗ

ΘΕΜΑ Δ

Δ1 $Q_D = Q_S \Rightarrow 2400 - 200P = -600 + 300P \Rightarrow P_0 = 6$ και $Q_0 = 1200$

Δ2 και Δ4



$$\Delta 3 \text{ ΠΛΕΟΝΑΣΜΑ} = Q_s - Q_D \Rightarrow 1000 = -600 + 300P - 2400 + 200P \Rightarrow P = 8$$

$$\Delta 4 \quad Q_{D2} = 2400 - 200P + 500 = 2900 - 200P$$

$$Q_{D2} = Q_s \Rightarrow 2900 - 200P = -600 + 300P \Rightarrow P_{O2} = 7 \text{ και } Q_{O2} = 1500$$